

| VÝPIS MATERIÁLU | | množství |
|--|--|----------|
| VYTÝČOVACÍ VODIČ 4 mm2 A REFLEXNÍ FOLIE | | 50,0 m |
| PE 100 HDPE d 110 SDR11, TYČE dl. 6,0 m | | 14,0 m |
| HDPE CHRÁNIČKA d 200 | | 14,0 m |
| T 100/80 | | 2 ks |
| SPOJKA 110/100 HRDLO - PŘÍRUBA, JISTĚNÁ PROTI TAHU | | 2 ks |
| TP 80/200 | | 1 ks |
| TP 80/1000 | | 2 ks |
| PPL | | 2 ks |
| PP PŘÍRUBA 100 S OCEL. JÁDREM | | 4 ks |
| PE LEMOVÝ NÁKRUŽEK 110 | | 4 ks |
| PE ELEKTROOBJÍMKA 110 | | 2 ks |
| PE ELEKTROKOLENO 110/30° | | 4 ks |
| POKLOP ŠOUPĚTE SAMONIVELAČNÍ | | 4 ks |
| ZEMNÍ SOUPRAVA TELESKOPICKÁ | | 3 ks |
| ZEMNÍ SOUPRAVA TELESKOPICKÁ PRODLOUŽENÁ | | 1 ks |
| Š 80 PŘÍRUBOVÉ | | 2 ks |
| Š 100 PŘÍRUBOVÉ | | 2 ks |
| PODZEMNÍ HYDRANT 80 JEDNOCINNÝ | | 2 ks |
| HYDRANTOVÝ DRÉN | | 2 ks |
| HYDRANTOVÝ POKLOP + ROZNAŠEČÍ DESKA | | 2 ks |
| TĚSNĚNÍ, NER. SPOJ. MATERIÁL, OCHRANNÁ BANDÁŽ | | 17 kpl |
| TRASOVACÍ TYČ + POPISKOVÁ TABULKA | | 2 ks |
| BETONOVÉ OPĚRNÉ BLOKY | | 7 ks |

| ARMATURY + PŘÍSLUŠENSTVÍ | |
|--------------------------|--|
| | |

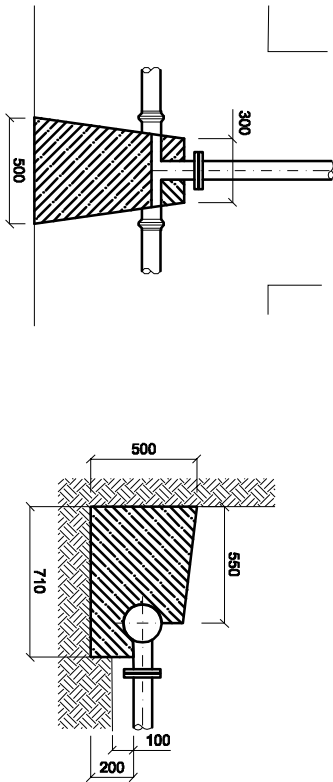
UPOZORNĚNÍ :

- PRŮBĚH STÁVAJÍCÍCH PODZEMNÍCH SÍTÍ JE ZAKRESLEN POUZE INFORMATIVNĚ.
- PRO ZJIŠTĚNÍ PŘESNÉ POLOHY VŠECH SÍTÍ JE NUTNÉ POŽADAT SPRÁVCE IS O JEJICH ZÁKRESY A VYTÝČENÍ.

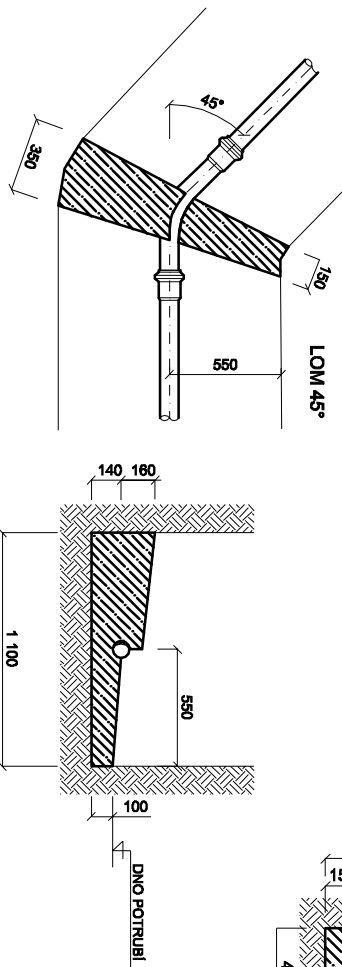
BETONOVÉ BLOKY:

ZPŮSOB PROVEDENÍ BETONOVÝCH ZAJIŠŤOVACÍCH BLOKŮ JE SHODNÝ V DANÝCH PŘÍPÁDECH BEZ OHLEDU NA DRUH TRUBNÍHO MATERIÁLU, VE VÝKOPECH JE ZNÁZORNĚNO ZAJIŠTĚNÍ TRUBNÍCH ŘADŮ Z PLASTOVÝCH TRUB PVC, PE d 110, 90

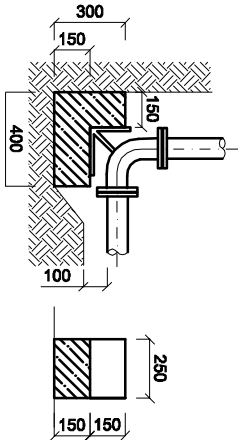
BLOK PRO ODBOČENÍ TVAROVKY



BLOK PRO LOM TRASY



BLOK PRO HYDRANTOVÁ KOLENA DN 80



| | | |
|-------|-------|-------|
| 03 | | |
| 02 | | |
| 01 | | |
| ZMĚNA | POPIS | DATUM |

Projekční a inženýrská kancelář dopravních a pozemních staveb

TRDesign s.r.o.

ÚČO: 06647448
tel.: 603 72 62 72

Truhlářská 264/22, Hradec Králové, 503 41


email: info@trdesign.cz
web: www.trdesign.cz

HLAV. INŽENÝR PROJEKTU: Ing. Tomáš RAK
ZODPOVĚDNÝ PROJEKTANT: Petr Studený, D.S.
VYPRACOVAL: Petr Studený, D.S.
OBJEDNATEL: KSÚS, Zborovská 81/11, 150 00 Praha 5 - Smíchov
KRAJ: Středočeský
AKCE:

III/3284 KOLÍN,
Sendražice, propustek
SO 330 Přeložka vodovodu

OBSAH:
Kladečské schéma

STUPEŇ PD: DÚR + DSP
DATUM: 9/2022
ČÍSL. ZAKÁZKY: 22.306.C
FORMÁT: 2x44
MĚŘÍTKO: -
K.Ú.: Sendražice u Kolína
ČÍSLO PARÉ:



Č. VYKRESU: D.303.04